

KUNDE: _____

ANFRAGE NR.: _____

DATUM: _____

WARENART: _____

WARENGEWICHT: _____ g/m²

Papier

Filz

Textil

Cord

Karton

Folie

Kunststoffsieb

Metall-Folie

EINSATZZWECK:

Breitstrecken

Faltenfrei führen

Separieren n.d.Schnitt

UMSCHLINGUNG:



ZUGSPANNUNG:

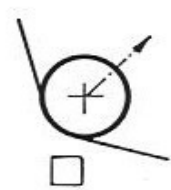
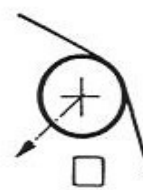
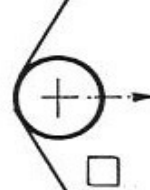
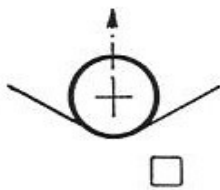
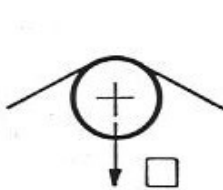
_____ KN/m

GESCHWINDIGKEIT:

_____ m/min. max.

EINBAUPOSITION:

Bitte ankreuzen



WALZENAUSFÜHRUNG:

Feste Bogenhöhe

Verstellbare Bogenhöhe

Gummimantel Type WG

Stahlmantel Type WS

Hitzebeständig max. _____ °

Oberfläche geschliffen

Ozonbeständig

Oberfläche hartverchromt

Antistatisch

Oberfläche molybdänbeschichtet

Antiadhäsiv

Oberfläche NIRO-Mantel

NIRO-Endstulpen _____ lang

Luftabfuhrnuten

EINSATZORT:

Trockeneinsatz

Feuchteinsatz

extremer Naßeinsatz

Endkappen ALU

Endkappen RG5

Endkappen NIRO

Antriebscheibe

Seilscheibe

Achsummantelung NIRO

HALTELAGER:

Stehlager einfache Klemmlager

Stehlager Schwenkgetriebe

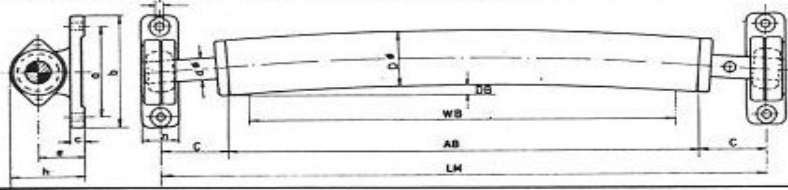
Flanschlager einf. Klemmlager

Flanschlager Schwenkgetriebe

WALZENDATEN:

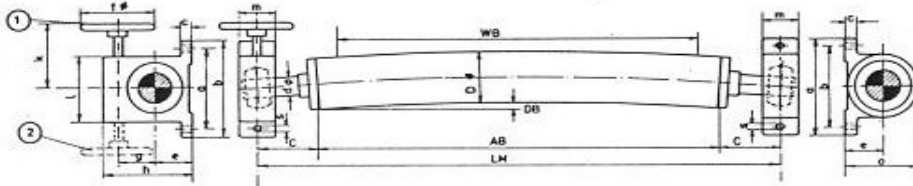
Walzentype, Lagertyp und Walzenmaße siehe Rückseite

Standard-Haltelager zur Verwendung aller Walzengrößen. Bemessen nach Achsdurchmesser (siehe Typenauswahl).



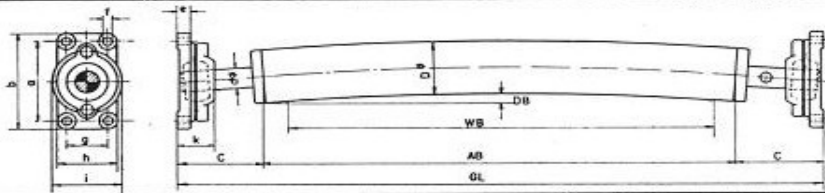
	Lager- type 02-50	Lager- type 02-75
*d	25-50	55-75
a	150	200
b	180	240
c	20	28
e	65	80
f	14	18
h	110	170
n	55	80

*d = Achsdurchmesser
Walzendurchmesser siehe Typenauswahl



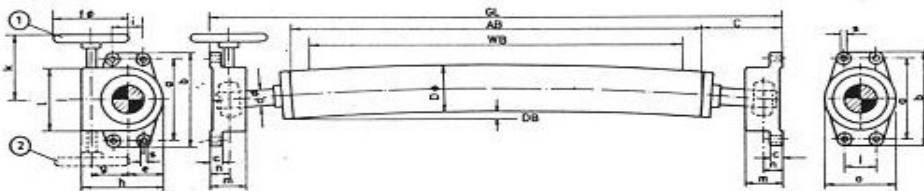
	Lager- type 011-50	Lager- type 011-75	Lager- type 011-100	Lager- type 011-135
*d	30-50	55-75	80-100	105-135
a	150	200	250	300
b	180	240	300	400
c	18	28	32	50
e	62	85	100	128
f	140	200	200	250
g	61	82	92	117
h	150	206	232	290
k	140	170	200	250
l	120	160	200	250
m	80	80	80	110
o	124	173	200	253
s	14	22	22	27

*d = Achsdurchmesser
Walzendurchmesser siehe Typenauswahl



	Lager- type 03-50	Lager- type 03-75
*d	25-50	55-75
a	130	180
b	154	190
c	22	24
f	14	14
g	52	70
h	76	100
i	92	130
k	50	85

*d = Achsdurchmesser
Walzendurchmesser siehe Typenauswahl



	Lager- type 021-50	Lager- type 021-75	Lager- type 021-100	Lager- type 021-135
*d	30-50	55-75	80-100	105-135
a	150	200	250	300
b	176	236	290	350
c	25	32	35	45
e	62	85	100	125
f	140	200	200	250
g	61	82	92	117
h	150	206	235	290
i	50	70	80	120
k	140	150	200	250
l	120	160	200	250
m	80	85	90	115
o	124	175	200	250
s	14	18	22	27

*d = Achsdurchmesser
Walzendurchmesser siehe Typenauswahl

Walzen mit Gummimantel Type WG bei ca. 30° Umschlingung.

Walzen- durchmesser	Achs- durchmesser	Zugspannung		
		0,25 KNm Arbeitsbreite mm	0,5 KNm Arbeitsbreite mm	1,0 KNm Arbeitsbreite mm
70	25	1400	1000	800
85	30	1600	1200	1000
90	35	2100	1550	1350
95	40	2550	1850	1600
115	50	3150	2500	2200
130	60	3710	3100	2750
150	75	4480	3780	3430
170	85	5260	4700	4400
190	95	5880	4900	4600
230	115	7300	6100	5800
260	135	7800	6500	6200

Walzen mit Stahlmantel Type WS bei ca. 30° Umschlingung.

Walzen- durchmesser	Achs- durchmesser	Zugspannung		
		0,25 KNm Arbeitsbreite mm	0,5 KNm Arbeitsbreite mm	1,0 KNm Arbeitsbreite mm
110	55	3400	2800	2600
135	65	4500	3900	3600
150	80	5000	4400	3900
165	90	5900	5000	4650
190	105	6500	5600	5200
210	115	7300	6100	5800
240	130	7800	6500	6200
275	170	8300	7750	7450

KICKERT

Breitstreckwalzen

Westring 29
33818 Leopoldshöhe
Tel. 05202-98280
Fax 05202-982828

FABRIKATIONSPROGRAMM:

Breitstreckwalzen
für die Papier-, Kunststoff-
und Textilindustrie